

As instalações elétricas deverão ser executadas por profissionais capacitados, os quais receberão orientação por parte de um engenheiro responsável pela execução da obra (profissional registrado no sistema CONFEA/CREA).

Para garantir uma boa execução dos serviços e, conseqüentemente, uma boa instalação elétrica, deverão ser observadas os seguintes aspectos:

Toda a tubulação de infraestrutura deverá ser seca e provida de arame guia do tipo galvanizado nº 14 BWS;
 Nas conexões de eletrodutos com quadros e caixas de passagem serão utilizados buchas e arruelas apropriadas;
 Toda infraestrutura executada com eletroduto aparente deverá ser de PVC rígido, com a utilização de condutores de alumínio com entrada rasgada BSP e acessórios adequados.

Todo eletroduto enterrado diretamente no solo, sem a existência de nenhum piso (cimentado, bloquete etc.) por cima, deverá ser PEAD;
 Todos os rasgos que porventura vierem a ser feitos em quadros e caixas de passagem deverão ser executados com ferramentais apropriados para a bitola dos eletrodutos;
 A fiação só poderá ser executada após o término da instalação da infraestrutura. E no caso em que a infraestrutura for embutida no término da alvenaria, os eletrodutos também devem estar completamente limpos e secos;

Todos os circuitos serão identificados por anilhas numeradas em suas extremidades;
 Para organização de condutores, utilizar anilhas de plástico e abrangidas de nylon;
 Para conexão dos disjuntores aos barramentos e para condutores utilizar terminais apropriados; não serão admitidas emendas de fios e cabos elétricos no interior de tubulações. Estas serão feitas em quadros e caixas apropriadas;
 Todas as emendas de fiação serão isoladas por fita isolante número 33 Scotch ou equivalente;

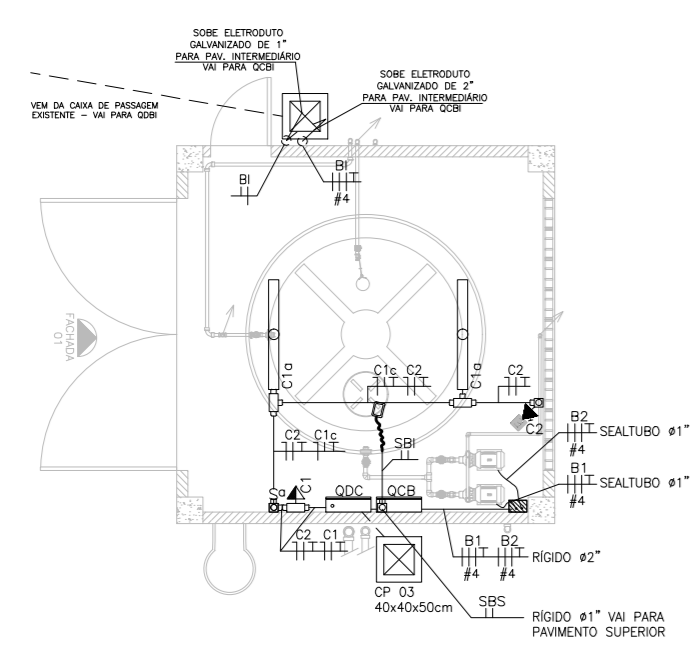
Nas áreas de derivação em condutores de bitola superior a 6 mm² (inclusive), serão utilizados conexões e terminais apropriados para que haja a menor resistência de contato possível e deverão ser isolados por fita isolante auto fundida, marca de referência Scotch-3M ou equivalente técnico;
 Lançar os eletrodutos em linha reta, sempre que possível, evitando gastos adicionais com tubulações e condutores;

A sobre de condutores para fiação elétrica a/ou conexões de equipamentos em caixas de derivação na teto e paredes, deverá ter no mínimo 15 cm;
 Todos os condutores subterrâneos internos serão enterrados a uma profundidade mínima de 500 mm;
 Nas caixas de passagem em alvenaria instaladas no piso deverá sempre uma folga de um metro por condutor;
 Tubulações para encaminhamento de circuitos de energia elétrica serão utilizados exclusivamente para esse fim;

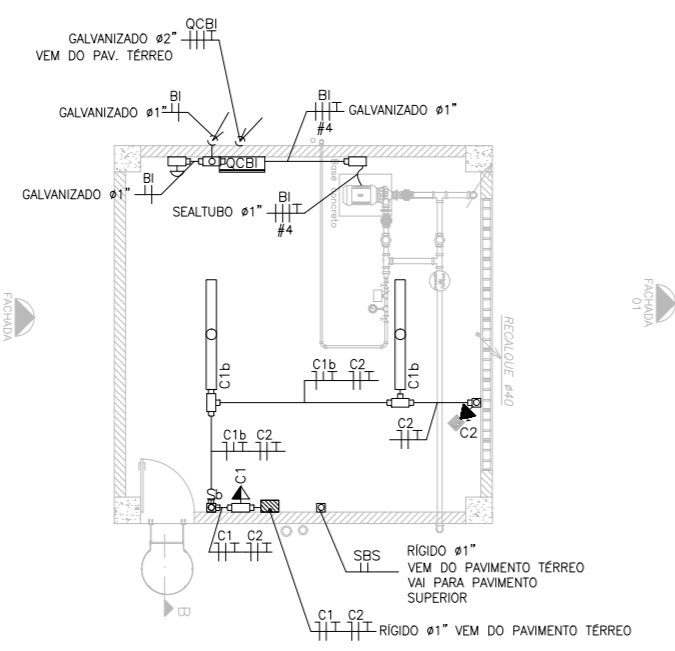
NUNCA furar a estrutura metálica para passagem de eletrodutos;
 Não deverão ser executados furos em vigas e pilares para passagem de eletrodutos, perfisados e eletrocabos, a não ser por aprovação do engenheiro responsável;
 As eletrocabos deverão ser instalados abaixo das vigas sempre que possível, caso não seja possível deverá ser contactado o engenheiro responsável para propor nova solução;
 Cabos de energia NUNCA devem ser passados junto com cabos de sinal (comando e controle) sob pena de uma indução eletromagnética indesejada no sinal;

Se alguma fiação de sinal, telefone a/ou TV cruzar os condutores de energia elétrica, esse cruzamento deverá ser feito de forma perpendicular (90°), para evitar interferência.

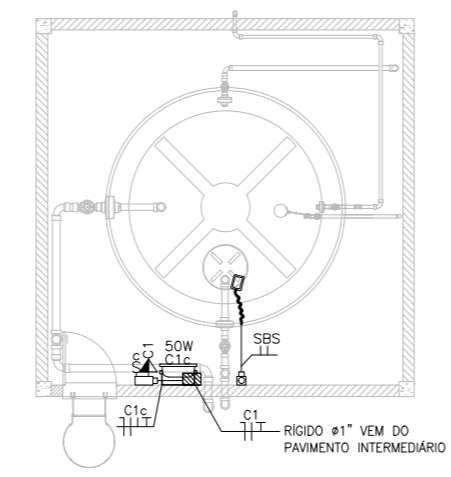
SIMBOLÓGIA	
[Símbolo]	LAMINA DE SOBRECORRENTE REFLETOR E BARRAS EM CIMA DE CADA DE ÁGUA E PAREDE EXTERNA.
[Símbolo]	REFLETOR DE SOBRECORRENTE P/ ÁREA EXTERNA.
[Símbolo]	INTERRUPTOR DE 1 SEÇÃO SIMPLES - EM CADA 420V - 11100W - TIPO DE ISOLAÇÃO - 200V
[Símbolo]	TOMADA MISTA SIMPLES + TERRA - PARA CONDUTOS 420V EM ALUMINIO - 11300W - PADRÃO BR - 120V - 2P+T-20A.
[Símbolo]	TOMADA MISTA SIMPLES + TERRA - PARA CONDUTOS 420V EM ALUMINIO - 11300W - PADRÃO BR - 120V - 2P+T-20A.
[Símbolo]	BLOCO AUTOMATO P/ ALIMENTAÇÃO DE EMERGENCIA - 120V - 10A - 4200W OU INDICADA.
[Símbolo]	BLOCO AUTOMATO P/ ALIMENTAÇÃO DE EMERGENCIA NO TETO - 120V - 15A.
[Símbolo]	SWITCH SECCION DE SOBRECORRENTE - 120V - 10A.
[Símbolo]	PLACARD DE 1 SEÇÃO SIMPLES - EM CONDUTOS DE ALUMINIO 420V - 11100W - TOMADA DE ISOLAÇÃO - 200V
[Símbolo]	CONDUTOS DE ALUMINIO SACA 1/2" - DIAMETRO DE 3/4" OU INDICADO.
[Símbolo]	CONDUTOS DE ALUMINIO SACA 3/4" - DIAMETRO DE 3/4" OU INDICADO.
[Símbolo]	CONDUTOS DE ALUMINIO SACA 1" - DIAMETRO DE 3/4" OU INDICADO.
[Símbolo]	CONDUTOS DE ALUMINIO SACA 1 1/2" - DIAMETRO DE 3/4" OU INDICADO.
[Símbolo]	CONDUTOS DE ALUMINIO SACA 2" - DIAMETRO DE 3/4" OU INDICADO.
[Símbolo]	CONDUTOS DE ALUMINIO SACA 2 1/2" - DIAMETRO DE 3/4" OU INDICADO.
[Símbolo]	CONDUTOS DE ALUMINIO SACA 3" - DIAMETRO DE 3/4" OU INDICADO.
[Símbolo]	CONDUTOS DE ALUMINIO SACA 3 1/2" - DIAMETRO DE 3/4" OU INDICADO.
[Símbolo]	CONDUTOS DE ALUMINIO SACA 4" - DIAMETRO DE 3/4" OU INDICADO.
[Símbolo]	CONDUTOS DE ALUMINIO SACA 4 1/2" - DIAMETRO DE 3/4" OU INDICADO.
[Símbolo]	CONDUTOS DE ALUMINIO SACA 5" - DIAMETRO DE 3/4" OU INDICADO.
[Símbolo]	CONDUTOS DE ALUMINIO SACA 5 1/2" - DIAMETRO DE 3/4" OU INDICADO.
[Símbolo]	CONDUTOS DE ALUMINIO SACA 6" - DIAMETRO DE 3/4" OU INDICADO.
[Símbolo]	CONDUTOS DE ALUMINIO SACA 6 1/2" - DIAMETRO DE 3/4" OU INDICADO.
[Símbolo]	CONDUTOS DE ALUMINIO SACA 7" - DIAMETRO DE 3/4" OU INDICADO.
[Símbolo]	CONDUTOS DE ALUMINIO SACA 7 1/2" - DIAMETRO DE 3/4" OU INDICADO.
[Símbolo]	CONDUTOS DE ALUMINIO SACA 8" - DIAMETRO DE 3/4" OU INDICADO.
[Símbolo]	CONDUTOS DE ALUMINIO SACA 8 1/2" - DIAMETRO DE 3/4" OU INDICADO.
[Símbolo]	CONDUTOS DE ALUMINIO SACA 9" - DIAMETRO DE 3/4" OU INDICADO.
[Símbolo]	CONDUTOS DE ALUMINIO SACA 9 1/2" - DIAMETRO DE 3/4" OU INDICADO.
[Símbolo]	CONDUTOS DE ALUMINIO SACA 10" - DIAMETRO DE 3/4" OU INDICADO.
[Símbolo]	CONDUTOS DE ALUMINIO SACA 10 1/2" - DIAMETRO DE 3/4" OU INDICADO.
[Símbolo]	CONDUTOS DE ALUMINIO SACA 11" - DIAMETRO DE 3/4" OU INDICADO.
[Símbolo]	CONDUTOS DE ALUMINIO SACA 11 1/2" - DIAMETRO DE 3/4" OU INDICADO.
[Símbolo]	CONDUTOS DE ALUMINIO SACA 12" - DIAMETRO DE 3/4" OU INDICADO.
[Símbolo]	CONDUTOS DE ALUMINIO SACA 12 1/2" - DIAMETRO DE 3/4" OU INDICADO.
[Símbolo]	CONDUTOS DE ALUMINIO SACA 13" - DIAMETRO DE 3/4" OU INDICADO.
[Símbolo]	CONDUTOS DE ALUMINIO SACA 13 1/2" - DIAMETRO DE 3/4" OU INDICADO.
[Símbolo]	CONDUTOS DE ALUMINIO SACA 14" - DIAMETRO DE 3/4" OU INDICADO.
[Símbolo]	CONDUTOS DE ALUMINIO SACA 14 1/2" - DIAMETRO DE 3/4" OU INDICADO.
[Símbolo]	CONDUTOS DE ALUMINIO SACA 15" - DIAMETRO DE 3/4" OU INDICADO.
[Símbolo]	CONDUTOS DE ALUMINIO SACA 15 1/2" - DIAMETRO DE 3/4" OU INDICADO.
[Símbolo]	CONDUTOS DE ALUMINIO SACA 16" - DIAMETRO DE 3/4" OU INDICADO.
[Símbolo]	CONDUTOS DE ALUMINIO SACA 16 1/2" - DIAMETRO DE 3/4" OU INDICADO.
[Símbolo]	CONDUTOS DE ALUMINIO SACA 17" - DIAMETRO DE 3/4" OU INDICADO.
[Símbolo]	CONDUTOS DE ALUMINIO SACA 17 1/2" - DIAMETRO DE 3/4" OU INDICADO.
[Símbolo]	CONDUTOS DE ALUMINIO SACA 18" - DIAMETRO DE 3/4" OU INDICADO.
[Símbolo]	CONDUTOS DE ALUMINIO SACA 18 1/2" - DIAMETRO DE 3/4" OU INDICADO.
[Símbolo]	CONDUTOS DE ALUMINIO SACA 19" - DIAMETRO DE 3/4" OU INDICADO.
[Símbolo]	CONDUTOS DE ALUMINIO SACA 19 1/2" - DIAMETRO DE 3/4" OU INDICADO.
[Símbolo]	CONDUTOS DE ALUMINIO SACA 20" - DIAMETRO DE 3/4" OU INDICADO.
[Símbolo]	CONDUTOS DE ALUMINIO SACA 20 1/2" - DIAMETRO DE 3/4" OU INDICADO.
[Símbolo]	CONDUTOS DE ALUMINIO SACA 21" - DIAMETRO DE 3/4" OU INDICADO.
[Símbolo]	CONDUTOS DE ALUMINIO SACA 21 1/2" - DIAMETRO DE 3/4" OU INDICADO.
[Símbolo]	CONDUTOS DE ALUMINIO SACA 22" - DIAMETRO DE 3/4" OU INDICADO.
[Símbolo]	CONDUTOS DE ALUMINIO SACA 22 1/2" - DIAMETRO DE 3/4" OU INDICADO.
[Símbolo]	CONDUTOS DE ALUMINIO SACA 23" - DIAMETRO DE 3/4" OU INDICADO.
[Símbolo]	CONDUTOS DE ALUMINIO SACA 23 1/2" - DIAMETRO DE 3/4" OU INDICADO.
[Símbolo]	CONDUTOS DE ALUMINIO SACA 24" - DIAMETRO DE 3/4" OU INDICADO.
[Símbolo]	CONDUTOS DE ALUMINIO SACA 24 1/2" - DIAMETRO DE 3/4" OU INDICADO.
[Símbolo]	CONDUTOS DE ALUMINIO SACA 25" - DIAMETRO DE 3/4" OU INDICADO.
[Símbolo]	CONDUTOS DE ALUMINIO SACA 25 1/2" - DIAMETRO DE 3/4" OU INDICADO.
[Símbolo]	CONDUTOS DE ALUMINIO SACA 26" - DIAMETRO DE 3/4" OU INDICADO.
[Símbolo]	CONDUTOS DE ALUMINIO SACA 26 1/2" - DIAMETRO DE 3/4" OU INDICADO.
[Símbolo]	CONDUTOS DE ALUMINIO SACA 27" - DIAMETRO DE 3/4" OU INDICADO.
[Símbolo]	CONDUTOS DE ALUMINIO SACA 27 1/2" - DIAMETRO DE 3/4" OU INDICADO.
[Símbolo]	CONDUTOS DE ALUMINIO SACA 28" - DIAMETRO DE 3/4" OU INDICADO.
[Símbolo]	CONDUTOS DE ALUMINIO SACA 28 1/2" - DIAMETRO DE 3/4" OU INDICADO.
[Símbolo]	CONDUTOS DE ALUMINIO SACA 29" - DIAMETRO DE 3/4" OU INDICADO.
[Símbolo]	CONDUTOS DE ALUMINIO SACA 29 1/2" - DIAMETRO DE 3/4" OU INDICADO.
[Símbolo]	CONDUTOS DE ALUMINIO SACA 30" - DIAMETRO DE 3/4" OU INDICADO.
[Símbolo]	CONDUTOS DE ALUMINIO SACA 30 1/2" - DIAMETRO DE 3/4" OU INDICADO.
[Símbolo]	CONDUTOS DE ALUMINIO SACA 31" - DIAMETRO DE 3/4" OU INDICADO.
[Símbolo]	CONDUTOS DE ALUMINIO SACA 31 1/2" - DIAMETRO DE 3/4" OU INDICADO.
[Símbolo]	CONDUTOS DE ALUMINIO SACA 32" - DIAMETRO DE 3/4" OU INDICADO.
[Símbolo]	CONDUTOS DE ALUMINIO SACA 32 1/2" - DIAMETRO DE 3/4" OU INDICADO.
[Símbolo]	CONDUTOS DE ALUMINIO SACA 33" - DIAMETRO DE 3/4" OU INDICADO.
[Símbolo]	CONDUTOS DE ALUMINIO SACA 33 1/2" - DIAMETRO DE 3/4" OU INDICADO.
[Símbolo]	CONDUTOS DE ALUMINIO SACA 34" - DIAMETRO DE 3/4" OU INDICADO.
[Símbolo]	CONDUTOS DE ALUMINIO SACA 34 1/2" - DIAMETRO DE 3/4" OU INDICADO.
[Símbolo]	CONDUTOS DE ALUMINIO SACA 35" - DIAMETRO DE 3/4" OU INDICADO.
[Símbolo]	CONDUTOS DE ALUMINIO SACA 35 1/2" - DIAMETRO DE 3/4" OU INDICADO.
[Símbolo]	CONDUTOS DE ALUMINIO SACA 36" - DIAMETRO DE 3/4" OU INDICADO.
[Símbolo]	CONDUTOS DE ALUMINIO SACA 36 1/2" - DIAMETRO DE 3/4" OU INDICADO.
[Símbolo]	CONDUTOS DE ALUMINIO SACA 37" - DIAMETRO DE 3/4" OU INDICADO.
[Símbolo]	CONDUTOS DE ALUMINIO SACA 37 1/2" - DIAMETRO DE 3/4" OU INDICADO.
[Símbolo]	CONDUTOS DE ALUMINIO SACA 38" - DIAMETRO DE 3/4" OU INDICADO.
[Símbolo]	CONDUTOS DE ALUMINIO SACA 38 1/2" - DIAMETRO DE 3/4" OU INDICADO.
[Símbolo]	CONDUTOS DE ALUMINIO SACA 39" - DIAMETRO DE 3/4" OU INDICADO.
[Símbolo]	CONDUTOS DE ALUMINIO SACA 39 1/2" - DIAMETRO DE 3/4" OU INDICADO.
[Símbolo]	CONDUTOS DE ALUMINIO SACA 40" - DIAMETRO DE 3/4" OU INDICADO.
[Símbolo]	CONDUTOS DE ALUMINIO SACA 40 1/2" - DIAMETRO DE 3/4" OU INDICADO.
[Símbolo]	CONDUTOS DE ALUMINIO SACA 41" - DIAMETRO DE 3/4" OU INDICADO.
[Símbolo]	CONDUTOS DE ALUMINIO SACA 41 1/2" - DIAMETRO DE 3/4" OU INDICADO.
[Símbolo]	CONDUTOS DE ALUMINIO SACA 42" - DIAMETRO DE 3/4" OU INDICADO.
[Símbolo]	CONDUTOS DE ALUMINIO SACA 42 1/2" - DIAMETRO DE 3/4" OU INDICADO.
[Símbolo]	CONDUTOS DE ALUMINIO SACA 43" - DIAMETRO DE 3/4" OU INDICADO.
[Símbolo]	CONDUTOS DE ALUMINIO SACA 43 1/2" - DIAMETRO DE 3/4" OU INDICADO.
[Símbolo]	CONDUTOS DE ALUMINIO SACA 44" - DIAMETRO DE 3/4" OU INDICADO.
[Símbolo]	CONDUTOS DE ALUMINIO SACA 44 1/2" - DIAMETRO DE 3/4" OU INDICADO.
[Símbolo]	CONDUTOS DE ALUMINIO SACA 45" - DIAMETRO DE 3/4" OU INDICADO.
[Símbolo]	CONDUTOS DE ALUMINIO SACA 45 1/2" - DIAMETRO DE 3/4" OU INDICADO.
[Símbolo]	CONDUTOS DE ALUMINIO SACA 46" - DIAMETRO DE 3/4" OU INDICADO.
[Símbolo]	CONDUTOS DE ALUMINIO SACA 46 1/2" - DIAMETRO DE 3/4" OU INDICADO.
[Símbolo]	CONDUTOS DE ALUMINIO SACA 47" - DIAMETRO DE 3/4" OU INDICADO.
[Símbolo]	CONDUTOS DE ALUMINIO SACA 47 1/2" - DIAMETRO DE 3/4" OU INDICADO.
[Símbolo]	CONDUTOS DE ALUMINIO SACA 48" - DIAMETRO DE 3/4" OU INDICADO.
[Símbolo]	CONDUTOS DE ALUMINIO SACA 48 1/2" - DIAMETRO DE 3/4" OU INDICADO.
[Símbolo]	CONDUTOS DE ALUMINIO SACA 49" - DIAMETRO DE 3/4" OU INDICADO.
[Símbolo]	CONDUTOS DE ALUMINIO SACA 49 1/2" - DIAMETRO DE 3/4" OU INDICADO.
[Símbolo]	CONDUTOS DE ALUMINIO SACA 50" - DIAMETRO DE 3/4" OU INDICADO.
[Símbolo]	CONDUTOS DE ALUMINIO SACA 50 1/2" - DIAMETRO DE 3/4" OU INDICADO.
[Símbolo]	CONDUTOS DE ALUMINIO SACA 51" - DIAMETRO DE 3/4" OU INDICADO.
[Símbolo]	CONDUTOS DE ALUMINIO SACA 51 1/2" - DIAMETRO DE 3/4" OU INDICADO.
[Símbolo]	CONDUTOS DE ALUMINIO SACA 52" - DIAMETRO DE 3/4" OU INDICADO.
[Símbolo]	CONDUTOS DE ALUMINIO SACA 52 1/2" - DIAMETRO DE 3/4" OU INDICADO.
[Símbolo]	CONDUTOS DE ALUMINIO SACA 53" - DIAMETRO DE 3/4" OU INDICADO.
[Símbolo]	CONDUTOS DE ALUMINIO SACA 53 1/2" - DIAMETRO DE 3/4" OU INDICADO.
[Símbolo]	CONDUTOS DE ALUMINIO SACA 54" - DIAMETRO DE 3/4" OU INDICADO.
[Símbolo]	CONDUTOS DE ALUMINIO SACA 54 1/2" - DIAMETRO DE 3/4" OU INDICADO.
[Símbolo]	CONDUTOS DE ALUMINIO SACA 55" - DIAMETRO DE 3/4" OU INDICADO.
[Símbolo]	CONDUTOS DE ALUMINIO SACA 55 1/2" - DIAMETRO DE 3/4" OU INDICADO.
[Símbolo]	CONDUTOS DE ALUMINIO SACA 56" - DIAMETRO DE 3/4" OU INDICADO.
[Símbolo]	CONDUTOS DE ALUMINIO SACA 56 1/2" - DIAMETRO DE 3/4" OU INDICADO.
[Símbolo]	CONDUTOS DE ALUMINIO SACA 57" - DIAMETRO DE 3/4" OU INDICADO.
[Símbolo]	CONDUTOS DE ALUMINIO SACA 57 1/2" - DIAMETRO DE 3/4" OU INDICADO.
[Símbolo]	CONDUTOS DE ALUMINIO SACA 58" - DIAMETRO DE 3/4" OU INDICADO.
[Símbolo]	CONDUTOS DE ALUMINIO SACA 58 1/2" - DIAMETRO DE 3/4" OU INDICADO.
[Símbolo]	CONDUTOS DE ALUMINIO SACA 59" - DIAMETRO DE 3/4" OU INDICADO.
[Símbolo]	CONDUTOS DE ALUMINIO SACA 59 1/2" - DIAMETRO DE 3/4" OU INDICADO.
[Símbolo]	CONDUTOS DE ALUMINIO SACA 60" - DIAMETRO DE 3/4" OU INDICADO.
[Símbolo]	CONDUTOS DE ALUMINIO SACA 60 1/2" - DIAMETRO DE 3/4" OU INDICADO.
[Símbolo]	CONDUTOS DE ALUMINIO SACA 61" - DIAMETRO DE 3/4" OU INDICADO.
[Símbolo]	CONDUTOS DE ALUMINIO SACA 61 1/2" - DIAMETRO DE 3/4" OU INDICADO.
[Símbolo]	CONDUTOS DE ALUMINIO SACA 62" - DIAMETRO DE 3/4" OU INDICADO.
[Símbolo]	CONDUTOS DE ALUMINIO SACA 62 1/2" - DIAMETRO DE 3/4" OU INDICADO.
[Símbolo]	CONDUTOS DE ALUMINIO SACA 63" - DIAMETRO DE 3/4" OU INDICADO.
[Símbolo]	CONDUTOS DE ALUMINIO SACA 63 1/2" - DIAMETRO DE 3/4" OU INDICADO.
[Símbolo]	CONDUTOS DE ALUMINIO SACA 64" - DIAMETRO DE 3/4" OU INDICADO.
[Símbolo]	CONDUTOS DE ALUMINIO SACA 64 1/2" - DIAMETRO DE 3/4" OU INDICADO.
[Símbolo]	CONDUTOS DE ALUMINIO SACA 65" - DIAMETRO DE 3/4" OU INDICADO.
[Símbolo]	CONDUTOS DE ALUMINIO SACA 65 1/2" - DIAMETRO DE 3/4" OU INDICADO.
[Símbolo]	CONDUTOS DE ALUMINIO SACA 66" - DIAMETRO DE 3/4" OU INDICADO.
[Símbolo]	CONDUTOS DE ALUMINIO SACA 66 1/2" - DIAMETRO DE 3/4" OU INDICADO.
[Símbolo]	CONDUTOS DE ALUMINIO SACA 67" - DIAMETRO DE 3/4" OU INDICADO.
[Símbolo]	CONDUTOS DE ALUMINIO SACA 67 1/2" - DIAMETRO DE 3/4" OU INDICADO.
[Símbolo]	CONDUTOS DE ALUMINIO SACA 68" - DIAMETRO DE 3/4" OU INDICADO.
[Símbolo]	CONDUTOS DE ALUMINIO SACA 68 1/2" - DIAMETRO DE 3/4" OU INDICADO.
[Símbolo]	CONDUTOS DE ALUMINIO SACA 69" - DIAMETRO DE 3/4" OU INDICADO.
[Símbolo]	CONDUTOS DE ALUMINIO SACA 69 1/2" - DIAMETRO DE 3/4" OU INDICADO.
[Símbolo]	CONDUTOS DE ALUMINIO SACA 70" - DIAMETRO DE 3/4" OU INDICADO.
[Símbolo]	CONDUTOS DE ALUMINIO SACA 70 1/2" - DIAMETRO DE 3/4" OU INDICADO.
[Símbolo]	CONDUTOS DE ALUMINIO SACA 71" - DIAMETRO DE 3/4" OU INDICADO.
[Símbolo]	CONDUTOS DE ALUMINIO SACA 71 1/2" - DIAMETRO DE 3/4" OU INDICADO.
[Símbolo]	CONDUTOS DE ALUMINIO SACA 72" - DIAMETRO DE 3/4" OU INDICADO.
[Símbolo]	CONDUTOS DE ALUMINIO SACA 72 1/2" - DIAMETRO DE 3/4" OU INDICADO.
[Símbolo]	CONDUTOS DE ALUMINIO SACA 73" - DIAMETRO DE 3/4" OU INDICADO.
[Símbolo]	CONDUTOS DE ALUMINIO SACA 73 1/2" - DIAMETRO DE 3/4" OU INDICADO.
[Símbolo]	CONDUTOS DE ALUMINIO SACA 74" - DIAMETRO DE 3/4" OU INDICADO.
[Símbolo]	CONDUTOS DE ALUMINIO SACA 74 1/2" - DIAMETRO DE 3/4" OU INDICADO.
[Símbolo]	CONDUTOS DE ALUMINIO SACA 75" - DIAMETRO DE 3/4" OU INDICADO.
[Símbolo]	CONDUTOS DE ALUMINIO SACA 75 1/2" - DIAMETRO DE 3/4" OU INDICADO.
[Símbolo]	CONDUTOS DE ALUMINIO SACA 76" - DIAMETRO DE 3/4" OU INDICADO.
[Símbolo]	CONDUTOS DE ALUMINIO SACA 76 1/2" - DIAMETRO DE 3/4" OU INDICADO.
[Símbolo]	CONDUTOS DE ALUMINIO SACA 77" - DIAMETRO DE 3/4" OU INDICADO.
[Símbolo]	CONDUTOS DE ALUMINIO SACA 77 1/2" - DIAMETRO DE 3/4" OU INDICADO.
[Símbolo]	CONDUTOS DE ALUMINIO SACA 78" - DIAMETRO DE 3/4" OU INDICADO.
[Símbolo]	CONDUTOS DE ALUMINIO SACA 78 1/2" - DIAMETRO DE 3/4" OU INDICADO.
[Símbolo]	CONDUTOS DE ALUMINIO SACA 79" - DIAMETRO DE 3/4" OU INDICADO.
[Símbolo]	CONDUTOS DE ALUMINIO SACA 79 1/2" - DIAMETRO DE 3/4" OU INDICADO.
[Símbolo]	CONDUTOS DE ALUMINIO SACA 80" - DIAMETRO DE 3/4" OU INDICADO.
[Símbolo]	CONDUTOS DE ALUMINIO SACA 80 1/2" - DIAMETRO DE 3/4" OU INDICADO.
[Símbolo]	CONDUTOS DE ALUMINIO SACA 81" - DIAMETRO DE 3/4" OU INDICADO.
[Símbolo]	CONDUTOS DE ALUMINIO SACA 81 1/2" - DIAMETRO DE 3/4" OU INDICADO.
[Símbolo]	CONDUTOS DE ALUMINIO SACA 82" - DIAMETRO DE 3/4" OU INDICADO.
[Símbolo]	CONDUTOS DE ALUMINIO SACA 82 1/2" - DIAMETRO DE 3/4" OU INDICADO.
[Símbolo]	CONDUTOS DE ALUMINIO SACA 83" - DIAMETRO DE 3/4" OU INDICADO.
[Símbolo]	CONDUTOS DE ALUMINIO SACA 83 1/2" - DIAMETRO DE 3/4" OU INDICADO.
[Símbolo]	CONDUTOS DE ALUMINIO SACA 84" - DIAMETRO DE 3/4" OU INDICADO.
[Símbolo]	CONDUTOS DE ALUMINIO SACA 84 1/2" - DIAMETRO DE 3/4" OU INDICADO.
[Símbolo]	CONDUTOS DE ALUMINIO SACA 85" - DIAMETRO DE 3/4" OU INDICADO.
[Símbolo]	CONDUTOS DE ALUMINIO SACA 85 1/2" - DIAMETRO DE 3/4" OU INDICADO.
[Símbolo]	CONDUTOS DE ALUMINIO SACA 86" - DIAMETRO DE 3/4" OU INDICADO.
[Símbolo]	CONDUTOS DE ALUMINIO SACA 86 1/2" - DIAMETRO DE 3/4" OU INDICADO.
[Símbolo]	CONDUTOS DE ALUMINIO SACA 87" - DIAMETRO DE 3/4" OU INDICADO.
[Símbolo]	CONDUTOS DE ALUMINIO SACA 87 1/2" - DIAMETRO DE 3/4" OU INDICADO.
[Símbolo]	CONDUTOS DE ALUMINIO SACA 88" - DIAMETRO DE 3/4" OU INDICADO.
[Símbolo]	CONDUTOS DE ALUMINIO SACA 88 1/2" - DIAMETRO DE 3/4" OU INDICADO.
[Símbolo]	CONDUTOS DE ALUMINIO SACA 89" - DIAMETRO DE 3/4" OU INDICADO.
[Símbolo]	CONDUTOS DE ALUMINIO SACA 89 1/2" - DIAMETRO DE 3/4" OU INDICADO.
[Símbolo]	CONDUTOS DE ALUMINIO SACA 90" - DIAMETRO DE 3/4" OU INDICADO.
[Símbolo]	CONDUTOS DE ALUMINIO SACA 90 1/2" - DIAMETRO DE 3/4" OU INDICADO.
[Símbolo]	CONDUTOS DE ALUMINIO SACA 91" - DIAMETRO DE 3/4" OU INDICADO.
[Símbolo]	CONDUTOS DE ALUMINIO SACA 91 1/2" - DIAMETRO DE 3/4" OU INDICADO.
[Símbolo]	CONDUTOS DE ALUMINIO SACA 92" - DIAMETRO DE 3/4" OU INDICADO.
[Símbolo]	CONDUTOS DE ALUMINIO SACA 92 1/2" - DIAMETRO DE 3/4" OU INDICADO.
[Símbolo]	CONDUTOS DE ALUMINIO SACA 93" - DIAMETRO DE 3/4" OU INDICADO.
[Símbolo]	CONDUTOS DE ALUMINIO SACA 93 1/2" - DIAMETRO DE 3/4" OU INDICADO.
[Símbolo]	CONDUTOS DE ALUMINIO SACA 94" - DIAMETRO DE 3/4" OU INDICADO.
[Símbolo]	CONDUTOS DE ALUMINIO SACA 94 1/2" - DIAMETRO DE 3/4" OU INDICADO.
[Símbolo]	CONDUTOS DE ALUMINIO SACA 95" - DIAMETRO DE 3/4" OU INDICADO.
[Símbolo]	CONDUTOS DE ALUMINIO SACA 95 1/2" - DIAMETRO DE 3/4" OU INDICADO.
[Símbolo]	CONDUTOS DE ALUMINIO SACA 96" - DIAMETRO DE 3/4" OU INDICADO.
[Símbolo]	CONDUTOS DE ALUMINIO SACA 96 1/2" - DIAMETRO DE 3/4" OU INDICADO.
[Símbolo]	CONDUTOS DE ALUMINIO SACA 97" - DIAMETRO DE 3/4" OU INDICADO.
[Símbolo]	CONDUTOS DE ALUMINIO SACA 97 1/2" - DIAMETRO DE 3/4" OU INDICADO.
[Símbolo]	CONDUTOS DE ALUMINIO SACA 98" - DIAMETRO DE 3/4" OU INDICADO.
[Símbolo]	CONDUTOS DE ALUMINIO SACA 98 1/2" - DIAMETRO DE 3/4" OU INDICADO.
[Símbolo]	CONDUTOS DE ALUMINIO SACA 99" - DIAMETRO DE 3/4" OU INDICADO.
[Símbolo]	CONDUTOS DE ALUMINIO SACA 99 1/2" - DIAMETRO DE 3/4" OU INDICADO.
[Símbolo]	CONDUTOS DE ALUMINIO SACA 100" - DIAMETRO DE



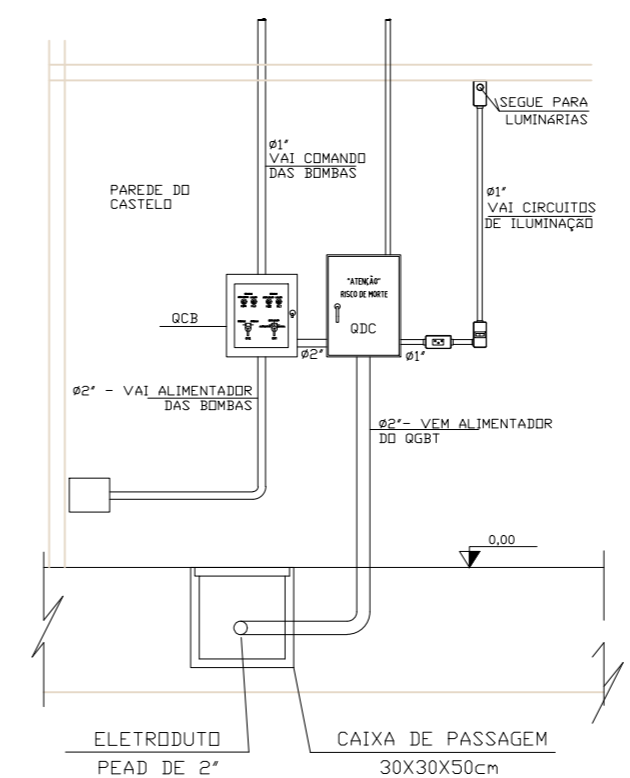
PLANTA BAIXA - TERREO - CISTERNA



PLANTA BAIXA - NIVEL INTERMEDIARIO BARRILETE E BOMBA DE INCENDIO

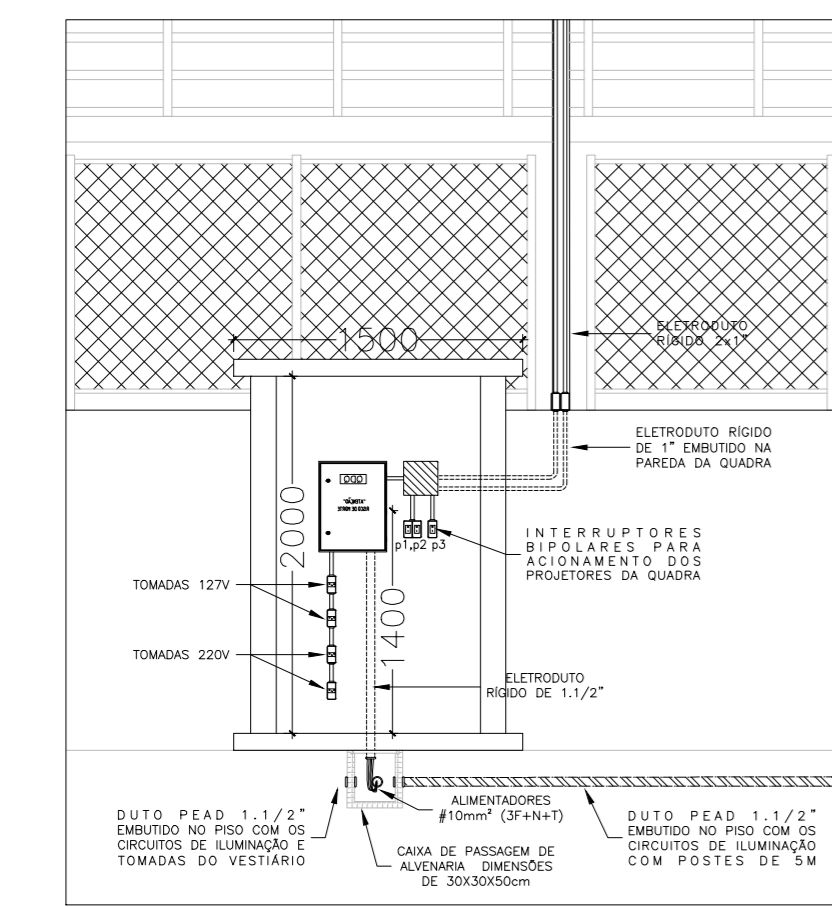


PLANTA BAIXA - NIVEL SUPERIOR RESERVATORIO SUPERIOR

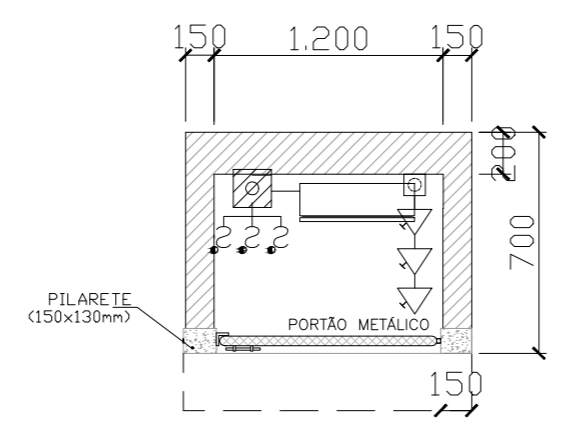


DETALHE DO QDFC E QDCB SEM ESCALA

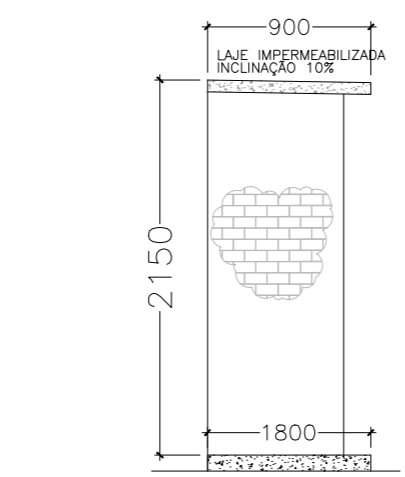
PLANTA BAIXA DE INSTALAÇÕES ELÉTRICAS - CASTELO D'ÁGUA
ESCALA: 1/100



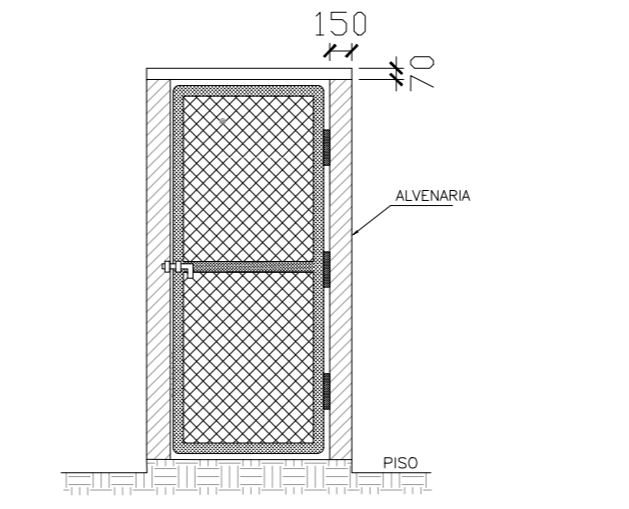
QUADRA - MURETA E QUARO DE DISTRIBUIÇÃO SEM ESCALA



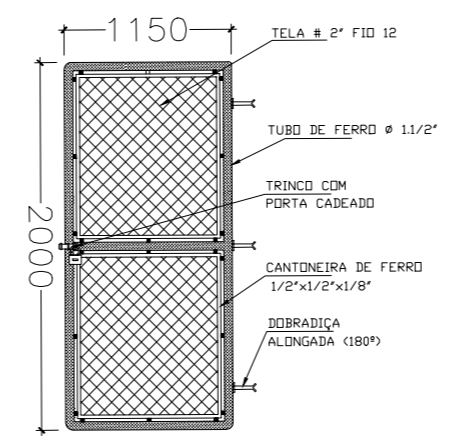
QUADRA - VISTA DE CIMA SEM ESCALA



QUADRA - VISTA LATERAL DO ABRIGO SEM ESCALA



QUADRA - PORTÃO FIXADO NO ABRIGO SEM ESCALA




QUADRA - PORTÃO DO ABRIGO SEM ESCALA

SIMBOLOGIA

	LUMINÁRIA DE SOBREPOR 2X18W REFLETOR E DIFUSOR EM CHAPA DE AÇO E PINTURA ELETROSTÁTICA.
	REFLETOR DE SOBREPOR P/ ÁREA EXTERNA
	INTERRUPTOR DE 1 SEÇÃO SIMPLES - EM CAIXA 4x2" - h:110cm - TENSÃO DE ISOLAÇÃO - 250V
	TOMADA MÉDIA SIMPLES + TERRA - PARA CONDULETE 4x2" EM ALUMÍNIO - h:130cm - PADRÃO BR - 127V - 2P+T-20A.
	TOMADA ALTA SIMPLES + TERRA - PARA CONDULETE 4x2" EM ALUMÍNIO - h:220cm - PADRÃO BR - 127V - 2P+T-20A.
	BLOCO AUTÔNOMO P/ ILUMINAÇÃO DE EMERGÊNCIA - 127V - 15W - h:220cm OU INDICADA.
	BLOCO AUTÔNOMO P/ ILUMINAÇÃO DE EMERGÊNCIA NO TETO - 127V - 15W.
	SINETA ESCOLAR DE SOBREPOR- h:220cm - 127V - 60Hz.
	PULSADOR DE 1 SEÇÃO SIMPLES - EM CONDULETE DE ALUMÍNIO 4x2" - h:110cm - TENSÃO DE ISOLAÇÃO - 250V
	CONDULETE DE ALUMÍNIO SILICO, SAIDA "LR" - DIÂMETRO DE 3/4" OU INDICADO.
	CONDULETE DE ALUMÍNIO SILICO, SAIDA "LL" - DIÂMETRO DE 3/4" OU INDICADO.
	CONDULETE DE ALUMÍNIO SILICO, SAIDA "E" - DIÂMETRO DE 3/4" OU INDICADO.
	CONDULETE DE ALUMÍNIO SILICO, SAIDA "L" - DIÂMETRO DE 3/4" OU INDICADO.
	CONDULETE DE ALUMÍNIO SILICO, SAIDA "LR" - DIÂMETRO DE 3/4" OU INDICADO.
	CONDULETE DE ALUMÍNIO SILICO, SAIDA "C" - DIÂMETRO DE 3/4" OU INDICADO.
	CONDULETE DE ALUMÍNIO SILICO, SAIDA "T" - DIÂMETRO DE 3/4" OU INDICADO.
	CONDULETE DE ALUMÍNIO SILICO, SAIDA "X" - DIÂMETRO DE 3/4" OU INDICADO.
	QUADRO DE DISTRIBUIÇÃO - h:170cm DA FACE SUPERIOR (VER ESPECIFICAÇÃO NOS TRIFILARES).
	CAIXA DE PASSAGEM COM TAMPA PARAFUSADA 150x150x80 mm
	ELETRODUTO QUE SOBE
	ELETRODUTO QUE DESCE
	ELETRODUTO FIXADO APARENTE NA PAREDE OU TETO EM PVC RIGIDO, #3/4" OU INDICADO EM PLANTA BAIXA.
	ELETRODUTO SUBTERRÂNEO EM PVC RIGIDO OU PEAD, INDICADO EM PLANTA BAIXA.
	ELETRODUTO SUBTERRÂNEO EM PVC RIGIDO OU PEAD, EXISTENTE
	CAIXA DE PASSAGEM DE PISO 300X300X500mm
	ELETROCALHA METÁLICA PERFORADA C/ TAMPA P/ ELÉTRICA/LÓGICA - DIM: 10x10cm OU INDICADAS EM PLANTA BAIXA.
	PERFILADO METÁLICO DE 38x38mm, COM FUNDO PERFORADO
	FIOS FASE, NEUTRO, RETORNO, CAMPAINHA, TERRA.
CÓRES DOS FIOS: FASE - PRETO OU VERMELHO / NEUTRO - AZUL CLARO / RETORNO (2,5mm²) - AMARELO TERRA DE EQUIPAMENTOS ELÉTRICOS - VERDE OU VERDE-AMARELO	

05			
04			
03			
02			
01			
N.º	DESCRIÇÃO	RESP.	DATA

REVISÃO




SEDU

GOVERNO DO ESTADO DO ESPÍRITO SANTO

SECRETARIA DE ESTADO DA EDUCAÇÃO - SEDU

GERÊNCIA DE REDE FÍSICA ESCOLAR



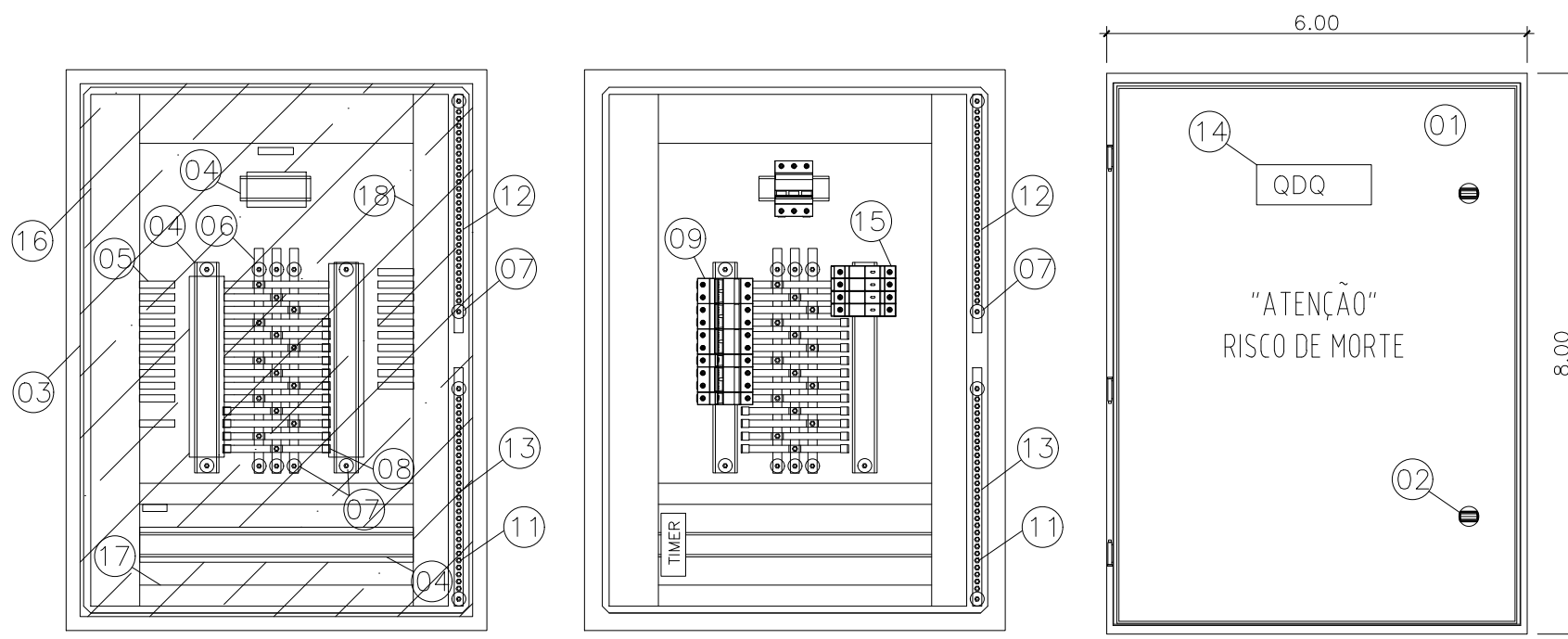
epc

TÍTULO: **RECONSTRUÇÃO DO CASTELO D'ÁGUA E REFORMA NA EEEFM ANA LOPES BALESTRERO**

ENDEREÇO: RUA LOURIVAL DE ALMEIDA, C/ RUA PE. ANCHIETA, FLEXAL I, CARIACICA, ES.

PRANCHA: ELÉTRICA	PROJETO: INSTALAÇÕES ELÉTRICAS
SUBSECRETÁRIO ESTADUAL: AURÉLIO MENEGUELLI RIBEIRO	ESCALA: INDICADA
GERENTE DA GERFE: MARCELO AMORIM GONÇALVES	UNIDADE: METRO
COORDENADOR GERAL: EDSON DE OLIVEIRA PIRES	CREA-MG: 64866/D
COORDENADOR ELETRICISTA EPC: FELIPE DE BRITO AURÉLIO	CREA-ES: 013366/D
AUTOR PROJETO: BETHINA AGUIAR DO ROSÁRIO	CFT - BR: 1329783875-2
RESPONSÁVEL TÉCNICO: VITOR DAMASCENO SALES	CREA-MG: 165022/D
ARQUIVO: CAR26-D01-EL-ROO-03.dwg	DESENHO: VISTO:

REFERÊNCIA: PLANTA DE INSTALAÇÕES CASTELO D'ÁGUA DETALHES CONSTRUTIVOS	FOLHA: 03 07
FORMATO: A0	OBSERVAÇÕES:
DATA: JANEIRO/2021	VISTO: REVISÃO:

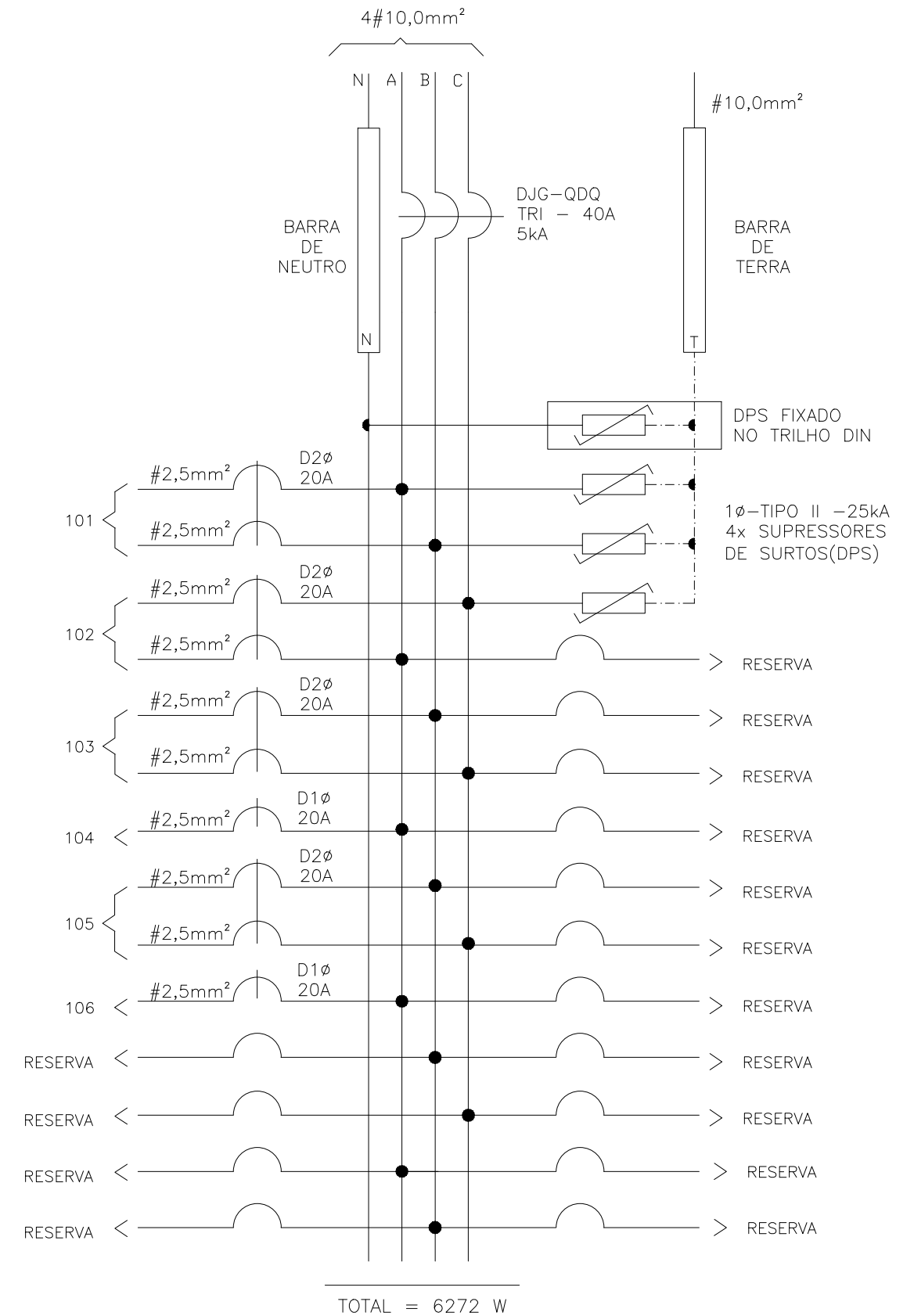


ESPECIFICAÇÕES DOS MATERIAIS DO QUADRO DE DISTRIBUIÇÃO

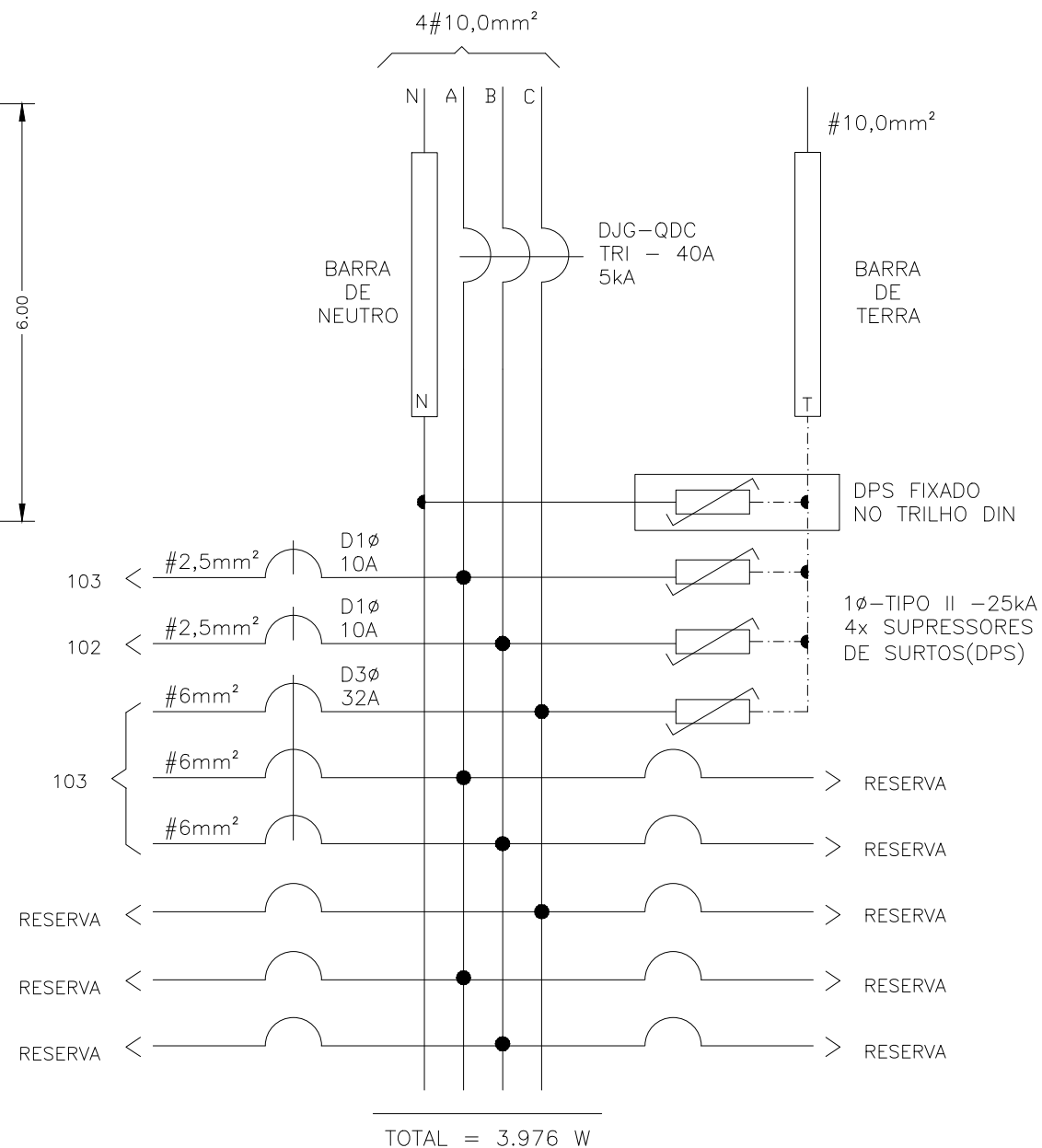
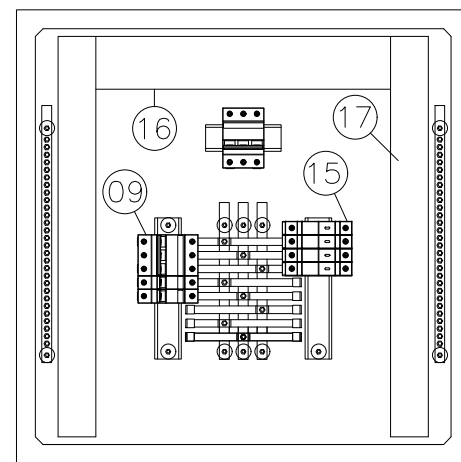
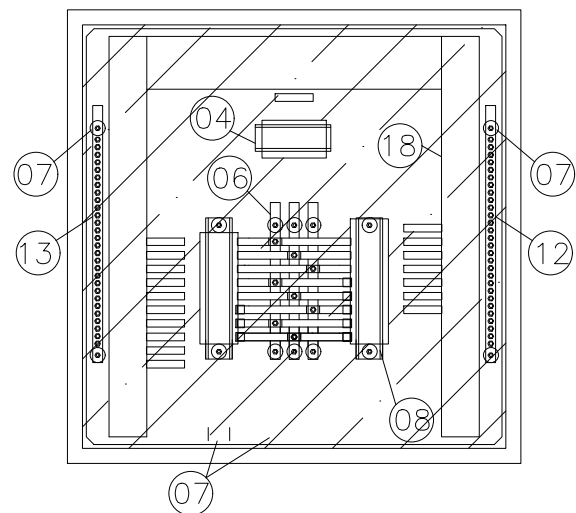
1. QUADRO DE FABRICAÇÃO ESPECIAL, IP-65, EM CHAPA 16USG, PORTA DIANTEIRA C/ FECHADURA E CHAVE TIPO YALE. DIMENSÕES: 80x60x25cm C/ PLACA DE MONTAGEM LARANJA RAL 2004 NO FUNDO.
2. FECHO COM CHAVE TIPO YALE.
3. PLACA DE ACRÍLICO TRANSPARENTE, ESPESSURA MÍNIMA DE 4mm, PARA PROTEÇÃO CONTRA CONTATOS DIRETOS, DEVRÁ PERMITIR ACESSO APENAS AS MANOPLAS DOS DISPOSITIVOS.
4. TRILHO DIN P/ FIXAÇÃO DE COMPONENTES.
5. ADESIVO AUTOCOLANTE C/ A IDENTIFICAÇÃO DOS DISJUNTORES. COLADA NA PLACA DE ACRÍLICO.
6. BARRA DE COBRE ELETROLÍTICO ESTANHADO, COM 99% DE PUREZA, QUE SUPORTE 140 A, 1/2" X 1/8" COMPRIMENTO 32cm. (PARÂMETROS P/ CADA BARRA)
7. ISOLADOR TIPO PARALELO-1000V.
8. ISOLADOR P/ BARRAMENTO HORIZONTAL TIPO PINO.
9. DISJUNTOR TERMOMAGNÉTICO NORMA DIN (PADRÃO EUROPEU), FPRNECIDO SEPARADAMENTE, CURVA C. ESPECIFICAÇÃO E MONTAGEM CONFORME TRIFILAR DO QGBT. (VER PRANCHA TRIFILARES)
10. TERMINAL DE COMPRESSÃO P/ ATERRAMENTO PARA CABO #16,0mm². (UTILIZADO PARA ATERRAMENTO DO QUADRO)
11. PARAFUSO DE METAL AMARELO (LATÃO) DE 1/4" (COMPRIMENTO CONFORME NECESSÁRIO)
12. BARRA DE COBRE (140A - 1/2" X 1/8" X 34 cm) P/ NEUTRO - 28 FUROS - FIXADA POR ISOLADORES.
13. BARRA DE COBRE (140A - 1/2" X 1/8" X 34 cm) P/ TERRA - 28 FUROS - FIXADA POR ISOLADORES.
14. PLAQUETA DE ACRÍLICO DE IDENTIFICAÇÃO DO QUADRO.
15. DISPOSITIVO PROTETOR CONTRA SURTOS (DPS) MONOPOLAR - CLASSE I CORRENTE MÁXIMA DE SURTO 40kA EM 275Vca. (01 DPS/FASE)
16. CANALETA PVC ABERTA 80X80MM
17. CANALETA PVC ABERTA 30X80MM
18. CANALETA PVC ABERTA 50X80MM

ESPECIFICAÇÕES DO QUADRO DE DISTRIBUIÇÃO

ESPECIFICAÇÕES DOS MATERIAIS MENCIONADOS NOS TRIFILARES	NOTAS	DISJUNTORES
D1φ - MINI-DISJUNTOR MONOPOLAR, CURVA C - 5KA 220/127VCA (NBR IEC 60947-2), REF. SIEMENS, GE, SCHNEIDER OU EQUIVALENTE. NORMA DIN PADRÃO EUROPEU.	- DEVERÃO SER UTILIZADOS ISOLADORES DE PINO RESERVA, NAS EXTREMIDADES DAS BARRAS TRANSVERSAIS DO BARRAMENTO TRIFÁSICO.	TRIPOLAR
D2φ - MINI-DISJUNTOR BIPOLAR, CURVA C - 5KA 220/127VCA (NBR IEC 60947-2), REF. SIEMENS, GE, SCHNEIDER OU EQUIVALENTE. NORMA DIN PADRÃO EUROPEU.	- DEVERÃO SER UTILIZADAS PLAQUETAS PLÁSTICAS, NOS ESPAÇOS DESTINADOS AOS DISJUNTORES RESERVAS. NÃO PERMITINDO ACESSO AO BARRAMENTO E INTERIOR DO QUADRO.	TRIPOLAR
D3φ - MINI-DISJUNTOR TRIPOLAR, CURVA C - 5KA 220/127VCA (NBR IEC 60947-2), REF. SIEMENS, GE, SCHNEIDER OU EQUIVALENTE. NORMA DIN PADRÃO EUROPEU.	- IDENTIFICAR OS DISJUNTORES COM ETIQUETAS CONTENDO NOME DOS RESPECTIVOS CIRCUITOS.	BIPOLAR
DDR2φ- DISPOSITIVO INTERRUPTOR DIFERENCIAL RESIDUAL BIPOLAR, SENSIBILIDADE 30MA, 240VCA, REF. SIEMENS, GE, SCHNEIDER OU EQUIVALENTE	- BITOLAS DOS FIOS E CABOS DOS CIRCUITOS PARCIAIS, VER QUADRO DE CARGAS.	MONOPOLAR
DJG - DISJUNTOR GERAL TRIPOLAR, 50KA 220/240V / 25KA 380/415V (NBR IEC 60947-2), REF. SIEMENS, GE, SCHNEIDER OU EQUIVALENTE		



<p>SEDU</p>	<p>GOVERNO DO ESTADO DO ESPÍRITO SANTO SECRETARIA DE ESTADO DA EDUCAÇÃO</p>	
	<p>ESCOLA: EEEFM ANA LOPES BALESTREIRO</p>	
	<p>OBRA: RECONS. DO CASTELO D'ÁGUA E REFORMA</p>	<p>MUNICÍPIO: CARIACICA</p>
	<p>SUBSECRETÁRIO DE EDUCAÇÃO: AURÉLIO MENEQUELLI RIBEIRO</p>	<p>CONTEÚDO: QUADRO DE DISTRIBUIÇÃO-QDQ</p>



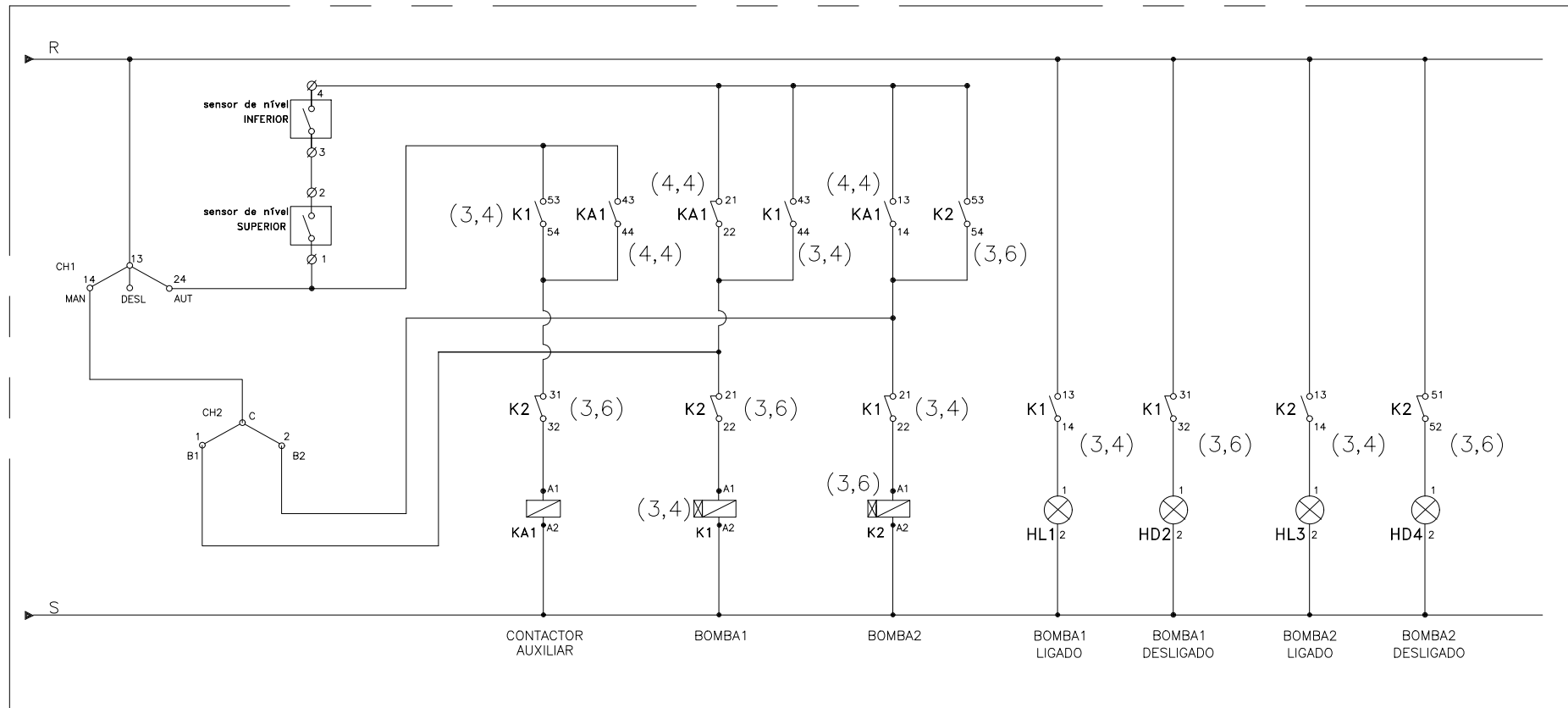
ESPECIFICAÇÕES DOS MATERIAIS DO QUADRO DE DISTRIBUIÇÃO

1. QUADRO DE FABRICAÇÃO ESPECIAL, IP-65, EM CHAPA 16USG, PORTA DIANTEIRA C/ FECHADURA E CHAVE TIPO YALE. DIMENSÕES: 60x60x25cm C/ PLACA DE MONTAGEM LARANJA RAL 2004 NO FUNDO.
2. FECHO COM CHAVE TIPO YALE.
3. PLACA DE ACRÍLICO TRANSPARENTE, ESPESSURA MÍNIMA DE 4mm, PARA PROTEÇÃO CONTRA CONTATOS DIRETOS, DEVRÁ PERMITIR ACESSO APENAS AS MANOPLAS DOS DISPOSITIVOS.
4. TRILHO DIN P/ FIXAÇÃO DE COMPONENTES.
5. ADESIVO AUTOCOLANTE C/ A IDENTIFICAÇÃO DOS DISJUNTORES. COLADA NA PLACA DE ACRÍLICO.
6. BARRA DE COBRE ELETROLÍTICO ESTANHADO, COM 99% DE PUREZA, QUE SUPORTE 140 A, 1/2" X 1/8" COMPRIMENTO 31.5cm. (PARÂMETROS P/ CADA BARRA)
7. ISOLADOR TIPO PARALELO-1000V.
8. ISOLADOR P/ BARRAMENTO HORIZONTAL TIPO PINO.
9. DISJUNTOR TERMOMAGNÉTICO NORMA DIN (PADRÃO EUROPEU), FPRNECIDO SEPARADAMENTE, CURVA C. ESPECIFICAÇÃO E MONTAGEM CONFORME TRIFILAR DO QGBT. (VER PRANCHA TRIFILARES)
10. TERMINAL DE COMPRESSÃO P/ ATERRAMENTO PARA CABO #16,0mm². (UTILIZADO PARA ATERRAMENTO DO QUADRO)
11. PARAFUSO DE METAL AMARELO (LATÃO) DE 1/4" (COMPRIMENTO CONFORME NECESSÁRIO)
12. BARRA DE COBRE (140A - 1/2" X 1/8" X 34 cm) P/ NEUTRO - 16 FUROS - FIXADA POR ISOLADORES.
13. BARRA DE COBRE (140A - 1/2" X 1/8" X 34 cm) P/ TERRA - 16 FUROS - FIXADA POR ISOLADORES.
14. PLAQUETA DE ACRÍLICO DE IDENTIFICAÇÃO DO QUADRO.
15. DISPOSITIVO PROTETOR CONTRA SURTOS (DPS) MONOPOLAR - CLASSE I CORRENTE MÁXIMA DE SURTO 40ka EM 275Vca. (01 DPS/FASE)
16. CANALETA PVC ABERTA 80X80MM
17. CANALETA PVC ABERTA 50X80MM

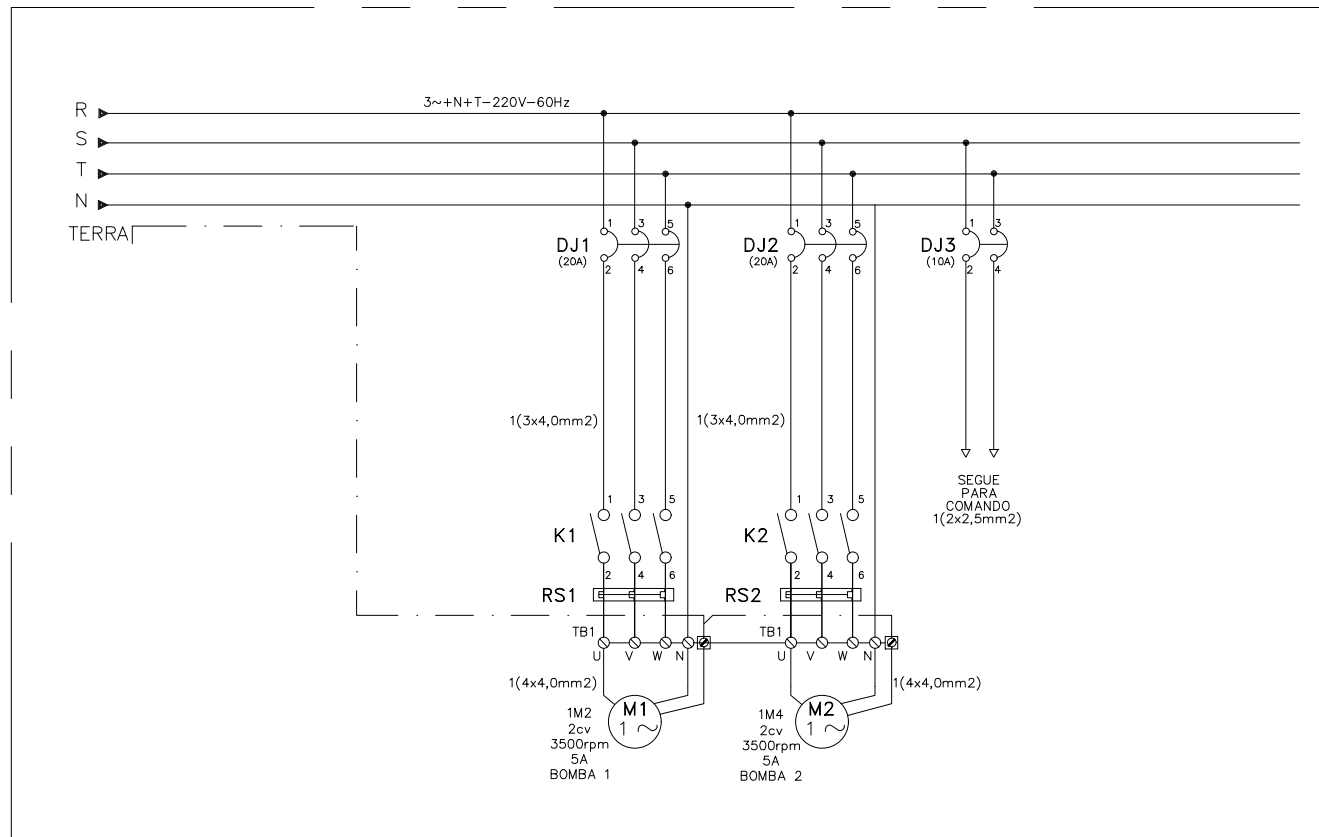
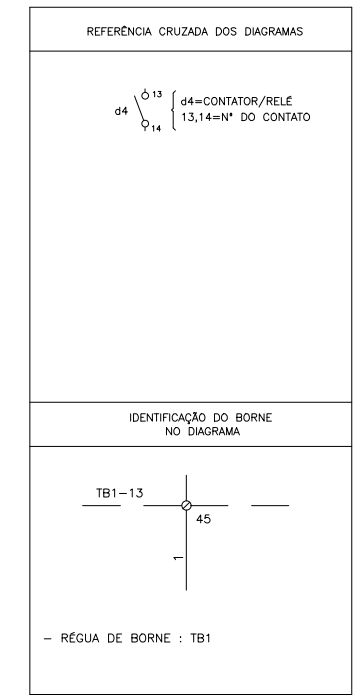
ESPECIFICAÇÕES DO QUADRO DE DISTRIBUIÇÃO

ESPECIFICAÇÕES DOS MATERIAIS MENCIONADOS NOS TRIFILARES	NOTAS	DISJUNTORES
D1Ø - MINI-DISJUNTOR MONOPOLAR, CURVA C - 5KA 220/127VCA (NBR IEC 60947-2), REF. SIEMENS, GE, SCHNEIDER OU EQUIVALENTE. NORMA DIN PADRÃO EUROPEU.	- DEVERÃO SER UTILIZADOS ISOLADORES DE PINO RESERVA, NAS EXTREMIDADES DAS BARRAS TRANSVERSAIS DO BARRAMENTO TRIFÁSICO.	TRIPOLAR
D2Ø - MINI-DISJUNTOR BIPOLAR, CURVA C - 5KA 220/127VCA (NBR IEC 60947-2), REF. SIEMENS, GE, SCHNEIDER OU EQUIVALENTE. NORMA DIN PADRÃO EUROPEU.	- DEVERÃO SER UTILIZADAS PLAQUETAS PLÁSTICAS, NOS ESPAÇOS DESTINADOS AOS DISJUNTORES RESERVAS. NÃO PERMITINDO ACESSO AO BARRAMENTO E INTERIOR DO QUADRO.	TRIPOLAR
D3Ø - MINI-DISJUNTOR TRIPOLAR, CURVA C - 5KA 220/127VCA (NBR IEC 60947-2), REF. SIEMENS, GE, SCHNEIDER OU EQUIVALENTE. NORMA DIN PADRÃO EUROPEU.	- IDENTIFICAR OS DISJUNTORES COM ETIQUETAS CONTENDO NOME DOS RESPECTIVOS CIRCUITOS.	BIPOLAR
DDR2Ø - DISPOSITIVO INTERRUPTOR DIFERENCIAL RESIDUAL BIPOLAR, SENSIBILIDADE 30mA, 240VCA, REF. SIEMENS, GE, SCHNEIDER OU EQUIVALENTE	- BITOLAS DOS FIOS E CABOS DOS CIRCUITOS PARCIAIS, VER QUADRO DE CARGAS.	MONOPOLAR
DJG - DISJUNTOR GERAL TRIPOLAR, 50KA 220/240V / 25KA 380/415V (NBR IEC 60947-2), REF. SIEMENS, GE, SCHNEIDER OU EQUIVALENTE		

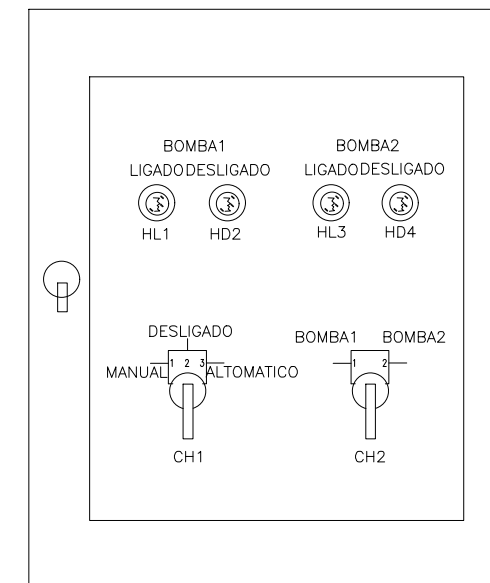
<p>GOVERNO DO ESTADO DO ESPÍRITO SANTO SECRETARIA DE ESTADO DA EDUCAÇÃO</p>	ESCOLA: EEEFM ANA LOPES BALESTREIRO	
	OBRA: RECONS. DO CASTELO D'ÁGUA E REFORMA	MUNICÍPIO: CARIACICA
	SUBSECRETÁRIO DE EDUCAÇÃO: AURÉLIO MENEQUELLI RIBEIRO	CONTEÚDO: QUADRO DE DISTRIBUIÇÃO-QDC
	LOTE: L5	DATA: JAN/2021
	DESENHO: BETHINA	PRANCHA: 05/07



SIMBOLO		DESCRIÇÃO
LITERAL	GRÁFICO	
d		CONTATOS AUXILIARES DE RELE/CONTATOR
BD		BOTOEIRA DESLIGA
BL		BOTOEIRA LIGA
RT		BOBINA DE CONTATOR COM RELE DE SOBREGARGA ACOPLADO
d		BOBINA DE RELE/CONTATOR
h		SINALIZADOR
M		MOTOR TRIFASICO CORRENTE ALTERNADA
e		FUZIVEL
SMD		CHAVE DE COMANDO DE DUAS POSIÇÕES
		BORNES
DJ		DISJUNTOR TRIPOLAR



VISTA FRONTAL



DIMENSÃO DO PAINEL 480X380X170mm


<p>SEDU</p> <p>SUBSECRETÁRIO DE EDUCAÇÃO: AURÉLIO MENEGUELLI RIBEIRO</p>	<p>GOVERNO DO ESTADO DO ESPÍRITO SANTO SECRETARIA DE ESTADO DA EDUCAÇÃO</p>	
	<p>ESCOLA: EEEFM ANA LOPES BALESTREIRO</p>	
	<p>OBRA: RECONS. DO CASTELO D'ÁGUA E REFORMA</p>	<p>MUNICÍPIO: CARIACICA</p>
	<p>CONTEÚDO: QUADRO DE DISTRIBUIÇÃO-QDCB</p>	<p>LOTE: L5 DESENHO: BETHINA</p> <p>DATA: JAN/2021 PRANCHA: 06/07</p>

Quadro de Cargas instaladas no QDQ

Circuitos	Descrição dos Circuitos	Esquema	Método de Inst.	Tensão (V)	Iluminação[W]			Tomadas[W]			Pot. Inst. [W]	Fase	Equilíbrio de Fases			In [A]	Ip [A]	Condutores [mm²]	Ic [A]	Proteção [A]	dV (%)	
					1x9	1x100	1x200	500	600	1200			A	B	C							
101	Iluminação Quadra Projetor 1	F+F+T	C	220		9					900	A+B	450	450		4,09	4,26	2,5	33	20	0,47%	
102	Iluminação Quadra Projetor 2	F+F+T	C	220		9					900	A+C	450		450	4,09	4,26	2,5	33	20	0,85%	
103	Iluminação Externa	F+F+T	C	220			4				800	B+C		400	400	3,64	3,79	2,5	33	20	0,29%	
104	Iluminação de Emergencia	F+F+T	C	220	2						18	A	18			0,08	0,09	2,5	33	20	0,01%	
105	Tomadas 220V Quadra	F+F+T	C	220					2		1200	B+C		600	600	5,45	5,68	2,5	33	20	0,21%	
106	Tomadas 127V Quadra	F+N+T	C	127					2		1200	A	1200			9,45	9,84	2,5	33	20	0,64%	
Reserva	Reserva de Potência 25%	F+F+T		220							1254,5	A+B+C	418,167	418,167	418,167							
TOTAL		3F+N+T	D	220	2	18	4	0	4	0	6272,5	A+B+C	2536,17	1868,17	1868,17	16,46	18,50	5#10mm²	61	40	1,45%	

Quadro de Cargas instaladas no QDC - Casa de Bombas

Circuitos	Descrição	Esquema	Método de Inst.	Tensão (V)	Illum. [W]		Tomadas [W]			Outras Cargas	Pot. Inst. [W]	Fases	Equilíbrio de			In [A]	FCA	FCT	Ip [A]	Condutores [mm²]	IC [A]	Proteção [A]	dV (%)
					1x2	2x18	100	200	300				A	B	C								
C1	Iluminação e tomadas - Casa de Bombas	F+N+T	B1	127		4			3		972	A	972			7,65	1	0,96	7,97	2,5	31	10	1,56%
C2	Iluminação de Emergência	F+N+T	B1	127	2						4	B		4		0,03	1	0,96	0,03	2,5	31	10	0,00%
QCB	Bombas do sistema de abastecimento (2x 2CV)	3F+T	B1	220						3000	3000	A+B+C	1000	1000	1000	7,87	1	0,96	8,20	6	48	32	0,11%
TOTAL		3F+N+T		220	2	4	0	0	3	1	3976	A+B+C	1972	1004	1000	10,43	1	0,96	10,87	5#10mm²	61	40 A	1,88%

 SEDU	GOVERNO DO ESTADO DO ESPÍRITO SANTO SECRETARIA DE ESTADO DA EDUCAÇÃO	
	ESCOLA: EEEFM ANA LOPES BALESTREIRO	
	OBRA: RECONS. DO CASTELO D'ÁGUA E REFORMA	MUNICÍPIO: CARIACICA
	SUBSECRETÁRIO DE EDUCAÇÃO: AURÉLIO MENEQUELLI RIBEIRO	CONTEÚDO: QUADRO DE DISTRIBUIÇÃO-QDCB
	LOTE: L5	DATA: JAN/2021
	DESENHO: BETHINA	PRANCHA: 07/07

ASSINATURAS (5)

Documento original assinado eletronicamente, conforme MP 2200-2/2001, art. 10, § 2º, por:

VITOR DAMASCENO SALES
ENG ELET JR
SEDU - GERFE
assinado em 27/04/2021 15:48:01 -03:00

EDSON DE OLIVEIRA PIRES
ENG COORD GERAL MAST
SEDU - GERFE
assinado em 27/04/2021 16:46:02 -03:00

FELIPE DE BRITO AURÉLIO
ENG COORD ELETRIC SR
SEDU - GERFE
assinado em 27/04/2021 15:47:04 -03:00

MOISÉS BRITO SOBRINHO
ENG COORD CIVIL SR
SEDU - GERFE
assinado em 28/04/2021 09:26:47 -03:00

WILSON RODRIGUES GONÇALVES
ARQUITETO COORD SR
SEDU - GERFE
assinado em 28/04/2021 10:21:04 -03:00



INFORMAÇÕES DO DOCUMENTO

Documento capturado em 28/04/2021 10:21:04 (HORÁRIO DE BRASÍLIA - UTC-3)
por CRISTIANE SILVA MONTEIRO (ENG CIVIL PL - SEDU - GERFE)
Valor Legal: ORIGINAL | Natureza: DOCUMENTO NATO-DIGITAL

A disponibilidade do documento pode ser conferida pelo link: <https://e-docs.es.gov.br/d/2021-1NMHSH>